

Qualità e cura del dettaglio



Siamo nella bella Provincia di Teramo, precisamente nel Comune di Atri.

Una giovane coppia, i sigg.ri Litterio, mi stupiscono per la loro competenza ed entusiasmo nel trattare gli argomenti che caratterizzano, la loro nuova casa in legno realizzata dall'azienda HANSE HAUS.

La domanda per rompere il ghiaccio sorge spontanea.

Perché una casa prefabbricata?

Sono tante le motivazioni che ci hanno spinto a scegliere una casa prefabbricata in legno anziché in edilizia tradizionale.

Partendo dai tempi rapidi di realizzazione, per passare alla possibilità di personalizzare la casa su misura, alla definizione puntuale e precisa di ogni aspetto tecnico ed economico in fase di progettazione, fino alla realizzazione di una struttura antisismica.

Quanto rapidi i tempi di realizzazione?

Pensi che abbiamo acquistato il terreno il 15 aprile e la realizzazione della casa è partita il 2 di agosto per poi completarsi nel giro di un mese.

Operai specializzati provenienti dalla Germania hanno curato il montaggio realizzandolo in tempi che ci hanno stupito.

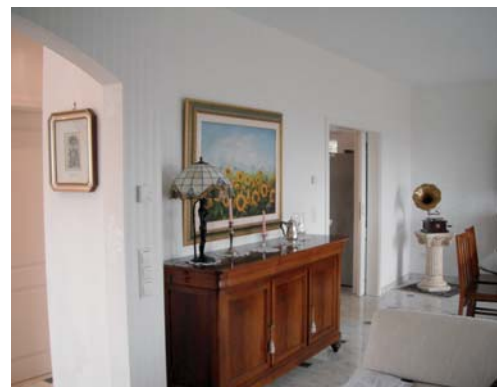
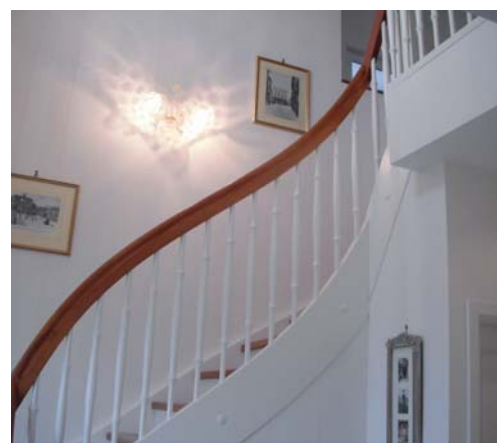
Tra l'altro la fase progettuale, che viene definito dalla HANSE HAUS "Libera Progettazione", è stato seguita in prima persona in collaborazione e cooperazione con i tecnici e gli architetti dell'azienda.

Questo ha permesso di personalizzare la casa secondo i nostri gusti ed esigenze.

E per quanto riguarda l'aspetto energetico e impiantistico?

La casa è in classe A,e il valore ottenuto ha quasi raggiunto la classe A+.

In effetti con dei muri dello spessore di 32/33 cm abbiamo ottenuto un ottimo k termico di 0.13/0.14 W/mqK che unitamente all'utilizzo di un impianto di riscaldamento a pavimento, alla presenza di pannelli fotovoltaici presenti sulla copertura del box auto e pannelli solari termici per la produzione di acqua calda sanitaria, ha permesso di avere realmente un basso consumo energetico della nostra casa.





Costruire in
ottica futura



Nelle foto in alto due fasi di montaggio nel 2° giorno di realizzazione dell'edificio.
L'assemblaggio e la realizzazione della casa, eseguita da squadre di operai specializzati, provenienti dalla Germania, ha seguito tempi rapidissimi per completarsi nel giro di un mese.

TAG:

tempi rapidi di realizzazione

personalizzare casa

antisismico

Classe A

basso consumo

pannelli fotovoltaici

pannelli solari termici



Le nostre prestazioni per costruire senza pensieri:

- Progettazione libera
- costruzioni chiavi in mano in breve tempo
- sistema di costruzione in legno con 30 anni di garanzia
- sistemi di riscaldamento con fonti d'energia rinnovabile
- con oltre 30.000 case realizzate
- Montaggio della casa con personale qualificato dell'Hanse Haus
- Qualità Made in Germany

Ufficio di competenza:

Corso Sempione - ang. Matteotti, 5
I-20028 - San Vittore Olona (MI)
Tel. 0331 1770392 • Cell. 392 0514546
walter.concu@hanse-haus.de
Tel. 0331 1770124 • Cell. 349 3947815
mariano.montis@hanse-haus.de

Ufficio di competenza:

Via Castellano 119 a • I-39042 Bressanone (BZ)
Tel. 0472 970292 • Cell. 320 3593304
hannes.hofer@hanse-haus.de

Ufficio di competenza:

Via XXV aprile 171 • I-41019 Soliera (Modena)
Tel. 059 850243 • Cell. 335 6267306
lorenzo.tafaro@hanse-haus.com

dal 1929
80 Anni
HANSE HAUS



www.hanse-haus.it